

Attualmente ci sono 1500 vulcani attivi nel mondo. Questi possono scoppiare in qualsiasi momento. 500 milioni di persone della popolazione mondiale vive vicino a questi vulcani. Il vulcano più grande del mondo è il Mauna Loa, che ha un volume di 40.000 chilometri cubi. Ojos del Salado in Cile è il vulcano più alto presente in tutto il mondo ed ha un'altezza di 6.887 metri sul livello del mare. Il più antico vulcano che è attivo fino ad oggi è l'Etna. Nella storia dell'umanità il suono più forte mai sentito è il rumore dello scoppio del vulcano. Nel 1883 d.C., il vulcano Krakatoa vicino Java è scoppiato rilasciando un rumore che è stato sentito in Australia che si trova ad una distanza di 5.000 Km.

VULCANO DI DUBBI, IN ERITREA (ETIOPIA), ENTRA IN ERUZIONE

14 Giugno 2011-4:28 pm



Etiopia. 13 Giu, 2011 (Noticiadeimpacto) - il vulcano è entrato in attività domenica dopo essere stato spento per 150 anni, dopo una serie di tremori Dubbi, in Eritrea, il vulcano ha eruttato e grandi nubi di cenere sono saliti fino a 15 km di altezza lunedì, intralciando il traffico in quella regione.

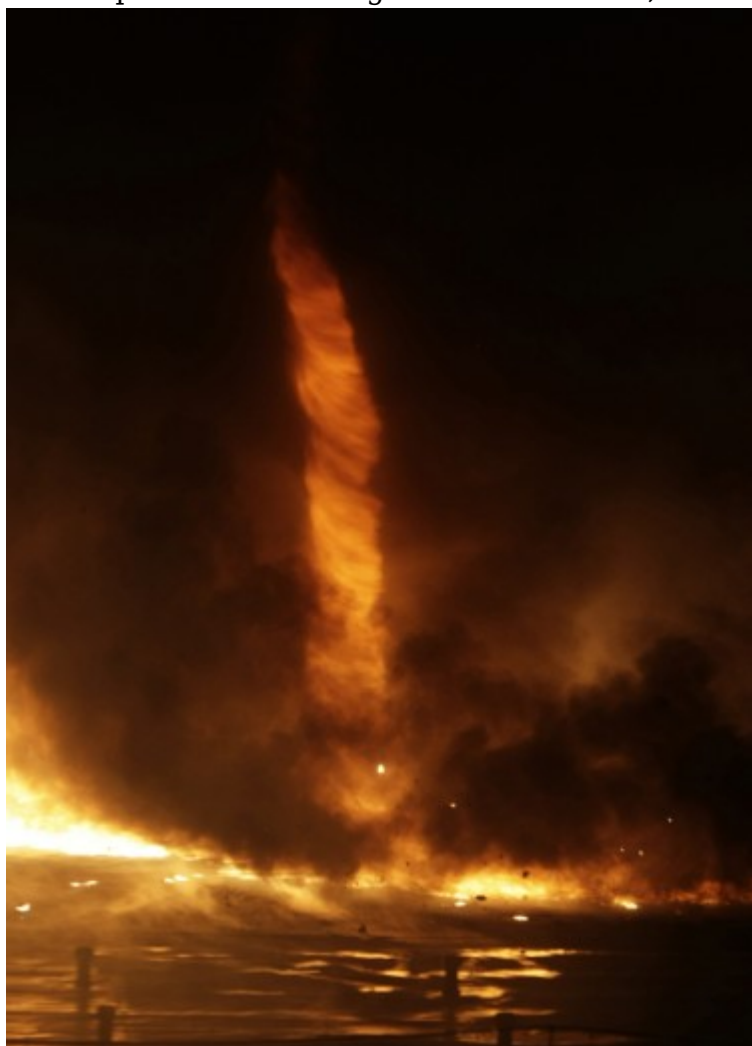
La remota regione, vicino al confine con l'Etiopia, fu scossa da una serie di terremoti in precedenza, domenica e dopo che è entrato il vulcano in eruzione. Secondo le immagini del satellite la cenere vulcanica ha raggiunto da 13 a 15 km di altezza e coperto una zona a traffico aereo molto denso, perché il traffico è molto meno importante.

mercoledì 2 marzo 2011

BUDAPEST, IL TORNADO DI FUOCO

Il tornado di fuoco è un fenomeno piuttosto raro.

Queste immagini sono state scattate a Kistarcsa centro vicino Budapest all'interno di una fabbrica che lavora la plastica. L'incendio non ha, fortunatamente, procurato vittime ma ha dato la possibilità al fotografo della Reuters, Viktor Veres, di riprendere la scena



Fonte:

<http://ipotesidicomplotto-unatantum.blogspot.com/>

Link articolo con fotogallery: repubblica.it

Eruzioni Vulcaniche

Il Vulcano giapponese Shinmoedake

Dei 1500 vulcani attivi sulla Terra, circa 50 di essi entrano in **eruzione** ogni anno. Eruzioni con una taglia simile a quella **del 79 d.C. del...**

02 febbraio 2011

blog: gazzettadelmistero.blogspot...

[Indonesia: si intensifica eruzione del vulcano Bromo](#)

gennaio 27, 2011

Giacarta, 27 gen. - (Adnkronos/Xinhua) - Sta aumentando l'attività del vulcano indonesiano Bromo della provincia East Java e il getto di lava ha raggiunto i 200 metri di altezza. Lo riporta il sito online Inilah, spiegando che dal cratere fuoriescono sassi, cenere, sabbia e lapilli trasportati lontano a causa del vento forte. ([continua...](#))

1/2/2011

Eruzione in Giappone, non si vola

Evacuati mille abitanti di Takaharu

Decine di voli interni da e per Miyazaki, 950 km a sudovest di Tokyo, sono stati bloccati e altri cancellati a causa **dell'eruzione del vulcano Shinmoedake**, nel sud del Giappone. Anche i treni si sono fermati e molte scuole sono rimaste chiuse. Il vulcano si è riattivato la settimana scorsa e martedì ha avuto **la più grande esplosione degli ultimi 52 anni**. Circa un migliaio di residenti di Takaharu sono stati costretti ad abbandonare le loro case.

Gli esperti hanno detto che la cupola di lava all'interno dei 1.421 metri di cratere è sempre più grande, ma non sono certi che possa crescere abbastanza da uscire e rovesciarsi sui lati della montagna. Gas surriscaldato, cenere e roccia sono invece arrivati fino a otto chilometri di distanza e l'area nel raggio di quattro chilometri è stata chiusa.

All'interno del perimetro ci sono due lodge e diverse case sparse e i funzionari della città di

Takaharu hanno obbligato i circa 1.100 residenti a lasciare le abitazioni e raggiungere i centri di accoglienza. Il governo locale ha anche riferito danni alle colture.

Le isole giapponesi, di origine vulcanica, sono parte della zona sismicamente attiva del Pacifico chiamata "anello di fuoco". Nel 1991, 43 persone morirono durante l'eruzione del Monte Unzen, anch'esso sull'isola di Kyushu.

Ecco una foto di Piton de la Fournaise:

"Una nuova crisi sismica associata ad una deformazione relativamente grande del vertice dell'osservatorio Dolomieu ha invitati a contattare St Denis la prefettura che ha attivato il livello di allerta 1. Pertanto, ogni accesso alla zona è chiusa. Questa crisi sismica è un effetto legato a una risalita magmatica, dice l'osservatorio che non ha ancora raggiunto la superficie. "

<http://www.laterredufutur.com/html/phpBB3/viewtopic.php?f=42&t=102&start=160>

VULCANO DI FANGO EMERGE DALLE ACQUE DEL PAKISTAN

E' una nuova isola nelle acque azzurre al largo del Pakistan : un vulcano di fango che probabilmente scomparirà prima di vedere 1.001 notti arabe. I pescatori pakistani hanno segnalato il nuovo vulcano di fango nel Mare Arabico a fine novembre, e il satellite della NASA scattò una foto l'11 gennaio. Secondo la NASA, le isole del vulcano di fango sono apparse nel Mar Arabico prima, e la maggior parte...

27/01/2011

COLOMBIA: ALLARME VULCANO GALERAS

(AGI/AFP) Bogota', 24 ago. - E' allarme attorno al vulcano Galeras, nel sud della Colombia: l'istituto geologico nazionale ha detto che e' probabile un'eruzione nel giro di "giorni o settimane" e il governo ha ordinato ai colombiani che vivono alle sue pendici di abbandonare l'area. Il Galeras, che sorge a 4,276 metri sul livello del mare, e' stato in attivita' per vent'anni. Nel 1993 un'eruzione uccise 9 pesone; l'ultima eruzione di natura esplosiva e' stata il 2 gennaio.

Le autorità colombiane hanno proclamato lo stato d'allerta massimo per l'eruzione del vulcano Galeras, ordinando l'evacuazione di 8 mila persone

http://www.meteoweb.it/cgi/intranet.pl?_cgifunction=form&_layout=news&keyval=news.news_id%3D26413

http://www.meteoweb.it/cgi/intranet.pl?_cgifunction=form&_layout=news&keyval=news.news_id%3D26413

26 Gennaio 2011

Il più grande vulcano del mondo sotto Yellowstone, si sta risvegliando?



Nei giorni scorsi c'era stata un po' di apprensione tra gli scienziati che monitorano il Parco Nazionale di Yellowstone negli Stati Uniti. Il più antico parco nazionale del mondo si trova al di sopra di un "supervulcano" in stato quiescente da circa 600.000 anni. Gli scienziati che lo stanno monitorando in continuità da circa 80 anni, hanno avvertito che ci sono alcuni segnali che potrebbero fare pensare che prima o poi succederà una nuova eruzione, anche se non nel prossimo futuro, dopo questo lunghissimo periodo di riposo.

Secondo un team di geologi dell'università dello Utah, un profondo serbatoio di magma, che copre 925 miglia quadrate (un'area delle dimensioni di Los Angeles), è aumentato di volume ad un tasso record a partire dal 2004, e addirittura si sono toccati i 7,5 cm di sollevamento per anno, negli ultimi 3 anni, registrando la risalita più elevata dall'inizio delle rilevazioni, a partire dal 1923.

http://www.ilturista.info/blog/8152-Il_pi%F9_grande_vulcano_del_mondo_sotto_Yellowstone_si_sta_risvegliando/

Nube di cenere dal vulcano Bromo: aerei a terra

28 gennaio 2011 - 11:38



L'eruzione del Bromo

GIAKARTA, Indonesia — Una nuova nube di cenere provocata da un vulcano e di nuovo aerei a terra. Stavolta non è accaduto nel Nord Europa bensì in Indonesia.

La nube è stata sprigionata dall'eruzione del vulcano Bromo, isola di Giava. La cenere ha costretto diverse compagnie aeree a cancellare o dirottare su altri scali i voli da e per l'aeroporto di Bali, nel sud-est dell'Indonesia, causando disagi a circa 1.300 passeggeri.

Al contrario, i voli interni hanno funzionato regolarmente. La nube ha raggiunto i 5.500 metri di altezza. Le autorità aeroportuali hanno deciso per il momento di non chiudere lo scalo.

<http://www.montagna.tv/cms/2011/01/28/nube-di-cenere-dal-vulcano-bromo-aerei-a-terra/>

VULCANO KIRISHIMA spettacolo elettrico

sabato 29 gennaio 2011 - 11:31

In Giappone sta dando molto spettacolo l'eruzione del vulcano Kirishima: in quest'immagine osserviamo un fulmine dovuto all'energia elettrostatica delle ceneri emesse.

<http://www.tempoitalia.it/notizie/meteo-flash/vulcano-kirishima-spettacolo-elettrico>

Un terremoto di crinale molto forte di magnitudo 6.1 si è verificato questa mattina presso l'isola vulcanica di Jan Mayen, in Norvegia.



Jan Mayen è un'isola situata tra l'Islanda e la Norvegia ed è una destinazione popolare per le crociere.

Sull'isola si trova uno stratovulcano alto 2277 m, il Beerenberg. Su di esso è presente un ghiacciaio e il suo cratere è largo circa un chilometro. Le pendici del vulcano superiore sono in gran parte coperti di ghiaccio, con diversi ghiacciai principali, tra cui cinque che raggiungono il mare.

Il Beerenberg è formato da lava basaltica. La sua più recente esplosione risale al 1985, ma ha eruttato anche nel 1732 e nel 1818.

Spettacolare eruzione sull'Etna

12 Gennaio 2011



La lava è sgorgata copiosa dalla profonda depressione apertasi sul fianco orientale del cratere di sud-est. L'eruzione era stata prevista dagli esperti dell'Ingv, dato che i condotti interni del vulcano erano pieni di magma. La situazione è simile a quella verificatasi nel 2006-2007. Tutti i voli su Catania sono stati dirottati verso l'aeroporto di Palermo.

Papua Nuova Guinea, preoccupazione per il vulcano Manam



(Immagine, credit NASA's Earth

Observatory)

NEWS SPAZIO :- Ecco una bellissima immagine satellitare della nostra Terra. Siamo a Papua, in Nuova Guinea. Lo scorso 16 Giugno 2010 il **vulcano Manam** (nell'isola omonima, situata a 13 Km dalla costa) ha rilasciato nell'atmosfera un debole pennacchio di fumo...

Esplode il vulcano Santa Maria (Santiaguito)
Venerdì 30 Aprile 2010 07:50:00

<http://www.3bmeteo.com/news-meteo/esplode+il+vulcano+santa+maria-8832>

Esplode il vulcano Santa Maria



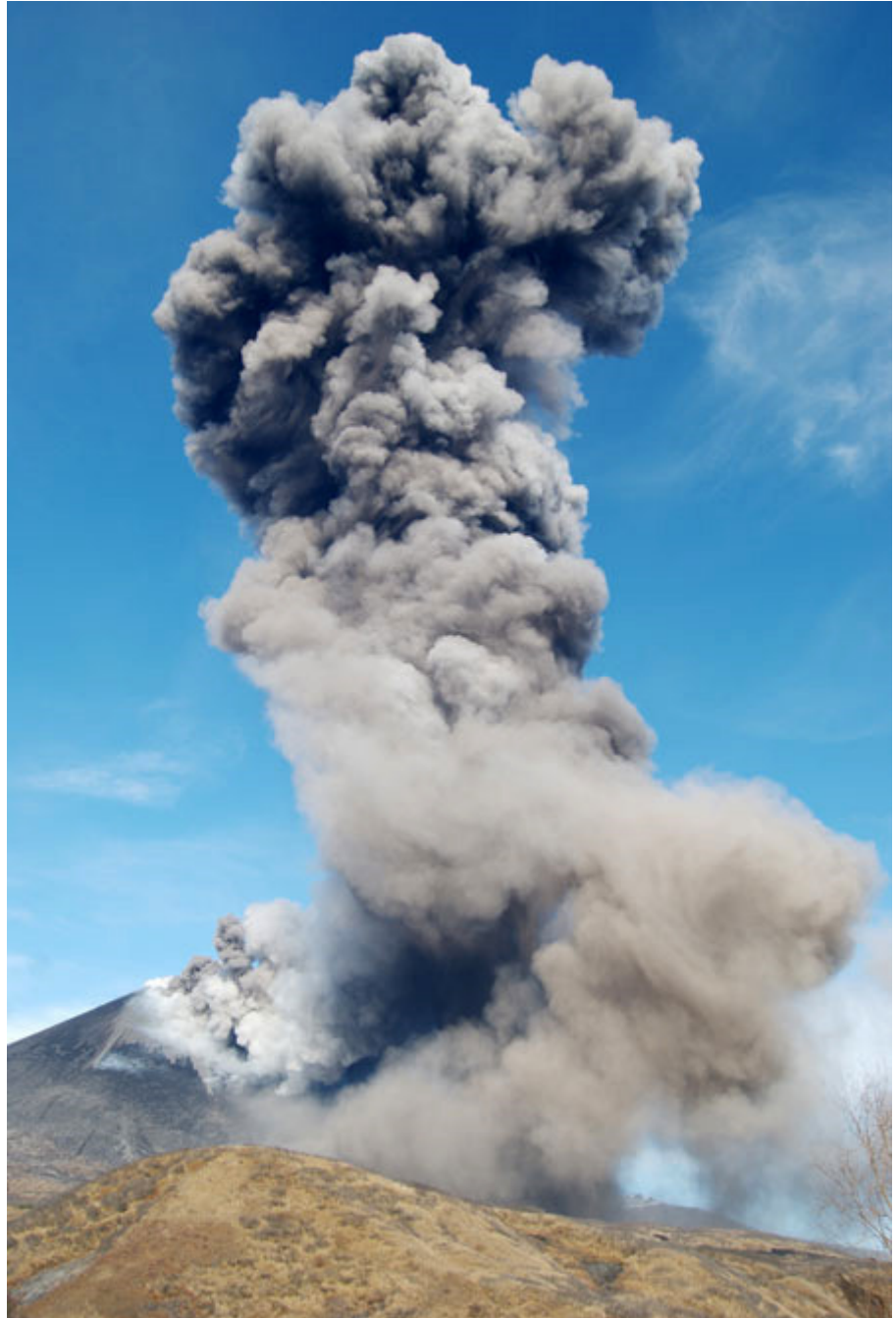
E' in corso un'eruzione a Santiago del Guatemala, dove una parte del più grande vulcano Santiaguito (Santa Maria), sta vivendo un'attività 'insolita e violenta'. Gli organi di informazione locali parlano di ceneri diffuse in sei province occidentali del Paese, il che è insolito per questo vulcano, che normalmente produce

colonne di ceneri e crolli piroplastici (come possiamo vedere dall'immagine d'archivio qui a fianco). L'Istituto di sismologia Insivumeh, ha inserito il vulcano nello stato di allarme arancione, a causa del numero di esplosioni e terremoti, assieme a colonne di vapori e ceneri che hanno raggiunto l'altezza di 8.5km lo scorso Martedì, 27 Aprile. Le autorità nel frattempo hanno chiuso le scuole e messo in guardia le persone ad evitare attività all'aperto, mentre la cenere è nell'aria. Il vulcano è in grado di produrre eruzioni mortali, come quella del 1929 quando morirono 2500 persone a causa del crollo della sommità del vulcano, tanto che le ceneri viaggiarono per 10km nello spazio circostante investendo numerosi villaggi. Ricordiamo che il Santiaguito è un vulcano d'alta quota estremamente importante e complesso, per la capacità dimostrata di generare grandi eruzioni ad impatto stratosferico, con dispersione di ceneri a lunga distanza. (fonte: wpsmeteo.com)

Il risveglio del vulcano Kizimen: nube cenere alta 6 km

Dormiva da 80 anni in Kamchatka, nell'Estremo oriente russo. Prime difficoltà per

traffico aereo nella zona



Mosca, 20 gen. (TMNews) - Una nube di cenere alta più di sei chilometri accompagna il nuovo risveglio del Kizimen, vulcano del Lontano oriente russo, alto 2376 metri e tornato in eruzione un mese fa, dopo oltre 80 anni di quiete. La sezione locale del servizio geofisico dell'Accademia russa delle Scienze segnala l'innalzamento delle ceneri, ma -precisa - per ora non vi è pericolo per le zone abitate. La densità della popolazione nella penisola di

Kamchatka, la 'terra di fuoco' che ospita quasi 200 vulcani (30 ancora attivi), è d'altronde bassissima, concentrata al 60% a Petropavlosk-Kamchatky, che si trova a 265 chilometri dal Kizimen. Codice arancione, invece, per gli aerei che sorvolano la zona: le ceneri e i gas sprigionati dal vulcano possono causare 'problemi tecnici' agli apparecchi, avvertono gli esperti, come riferisce Itar-Tass Orm 201038 gen 11 MAZ

http://notizie.virgilio.it/notizie/esteri/2011/01_gennaio/20/il_risveglio_del_vulcano_kizimen_nube_cenere_alta_6_km,27946963.html?pmk=rss

Etiopia: Erta Ale

Erta Ale è una catena di vulcani posta nel Triangolo di Afar, Etiopia. A nord termina nella pianura di sale a sud si estende fino al Lago Afrera detto anche Giulietti, a ovest è delimitata dalla scarpata dell'altopiano etiope e ad est dalla scarpata della Dancalia. Su una superficie di 2350 km². Sulle scarpate laterali affiorano sedimenti corallini, tra le quote di meno 30 e più 90...È uno dei quattro vulcani che nel mondo, permette l'osservazione di questo straordinario e spettacolare fenomeno. La faglia che attraversa la depressione, che marca l'allontanamento della placca araba dalla placca africana permette la fuoriuscita di magma, fenomeno che normalmente avviene solo nelle dorsali oceaniche, in mare aperto e a grande profondità, quindi molto difficilmente osservabile.

L'ultima attività vulcanica risale al 21 novembre 2010.

VULCANO A RISCHIO

I test nucleari condotti in metropolitana di impianto di Corea del Nord si trovano da [Monte Baedku](#) . Nonostante gli avvertimenti da parte della Cina e Corea del Sud, Corea del Nord non si fermano i loro test nucleare che sembra essere la riattivazione del magma. Secondo [questa](#) fonte ci saranno circa 1000 volte di ceneri vulcaniche più di quella montagna Islanda.

http://www.reddit.com/r/reddit.com/comments/dpzbn/volcano_on_n_koreachina_border_set_to_erupt_as/

ESPLODE VULCANO BULUSAN NELLE FILIPPINE

22-11-2010



Nella provincia di Sorsogon (Nord delle Filippine), oltre 500 famiglie sono state evacuate ieri sera per l'esplosione del vulcano Bulusan. I profughi provengono dalle città di Irosin e Juban che sono state investite da ceneri e nubi ardenti in discesa da una colonna di fumo e materiali vulcanico alta 2 km.

Raffy Alejandro, responsabile dell'Ufficio regionale della difesa civile, afferma che non vi sono stati problemi di evacuazione e i rifugiati sono ora nei centri raccolta in attesa degli aiuti umanitari. Alejandro avverte però che migliaia di persone si trovano ancora all'interno dell'area ad alto rischio limitata dalle autorità a 6 km dal vulcano e potrebbero essere evacuate nelle prossime ore.

L'Istituto filippino di vulcanologia e sismologia (Phivolcs) ha rassicurato che nonostante i continui sismi, solo 12 sono stati registrati ieri, non dovrebbe esserci pericolo di una eruzione imminente.

Alto 1550 metri il monte Bulusan è insieme al Mayon e al Pinatubo uno dei vulcano più attivi delle Filippine e del mondo. Dal 1886 è eruttato ben 15 volte e la sua ultima eruzione risale al 2007.

<http://lavocedei3msul2012.xoom.it/virgiliowizard/esplode-vulcano-bulusan-nelle-filippine>

SAN JOSE, 6 GEN - Il vulcano Turrialba del Costa Rica, a 40 km a est di San Jose, e' entrato in eruzione causando l'evacuazione della popolazione nelle vicinanze. Lo ha annunciato l'osservatorio del Costa Rica di vulcanologia. L'ultima eruzione del vulcano, con un'altitudine di 3.340 metri, e' avvenuta nel 1866, ma e' stato sempre ritenuto attivo. (ANSA-AFP)

http://www.meteweb.it/cgi/intranet.pl?_cgifunction=form&_layout=news&keyval=news.news_id%3D13701

Vulcano Indonesia: il Merapi a Java scatena terremoti e getti di lava 25 ottobre 2010



Quest'estate vi abbiamo riportato notizie relative alla nube di cenere generata dal **vulcano islandese** che aveva bloccato le rotte aeree dell'intera Europa, ora introduciamo una news relativa ad un altro vulcano, ma ben più temibile.

In Indonesia, sull'isola di Java, il vulcano Merapi, monitorato dal centro di Vulcanologia locale ha intensificato la sua attività. Il vulcano ha infatti emesso alcuni getti di lava e ha scatenato circa 500 scosse sismiche registrate durante il fine settimana.

Le autorità indonesiane hanno quindi ordinato l'evacuazione degli abitanti dell'isola di Java che si trovano in un raggio di 10 km attorno al vulcano Merapi (circa 40mila persone).continua su:

<http://travel.fanpage.it/vulcano-indonesia-il-merapi-a-java-scatena-terremoti-e-getti-di-lava/#ixzz1CWkiGvTu>

[Fanpage Social Media](#)

- Domenica 31 Ottobre 2010 09:43

Russia: eruzione vulcani Kamchatka, allarme per aerei e residenti



MOSCA -

Nell'estremo oriente russo è allarme eruzioni: due vulcani - lo Shiveluch e il Kluchevskaya Sopka - stanno tappezzando la parte della penisola di Kamchatka di ceneri e ai 5.000 abitanti di Ust-Kamchatsk le autorità consigliano di restare tappati in casa, pur assicurando che non vi è reale pericolo. Nella cittadina la visibilità è ridotta a pochi metri. Il vulcanologo Sergey Senjukov ha detto al canale tv Rossiya 24 che le nubi vulcaniche si stanno spandendo verso Est, sul Pacifico. Nubi di cenere sino alte sino a 10 chilometri, la cittadina di Ust-Kamchatsk coperta da una coltre grigiastra, aerei dirottati per evitare le polveri disperse nell'atmosfera.

<http://italian.irib.ir/notizie/mondo/item/85968-russia-eruzione-vulcani-kamchatka-allarme-per-aerei-e-residenti>

Azzorre: allerta per eruzione vulcanica sottomarina

venerdì 17 dicembre 2010

Avvistata un' eruzione vulcanica sottomarina al largo delle **Azzorre**, dove c'è stata una grande agitazione nel mare dell'arcipelago. L'eruzione è stata avvistata tra i gruppi del centro-occidentale delle isole, a circa ottocento metri di profondità. Questo è ciò che ha causato più di 300 piccoli terremoti che stanno preoccupando gli scienziati.

Il Presidente del Servizio Regionale di Protezione Civile delle Azzorre (SRPCBA) ha escluso qualsiasi rischio per le persone. Il presidente del SRPCBA ha detto che la situazione è stata anche segnalata alle autorità marittime a prendere misure per la possibilità di raccogliere informazioni per le navi che operano nella zona.

L'ultima eruzione documentata avvenuta in acque marine delle Azzorre nel 1998 si è

verificata al largo della Serreta, Terceira Island.

La geologia delle Azzorre è complessa, non solo perché determinata dai fenomeni vulcanici, ma anche perché frutto dei movimenti della tettonica oceanica. L'arcipelago, infatti, di origine vulcanica, è nato dalla fuoriuscita di lava dalla crosta oceanica ed è di formazione relativamente recente. L'ultima eruzione di un vulcano attivo è stata quella del vulcano Capelinhos (*Vulcão dos Capelinhos*) nel 1957, nella parte occidentale dell'isola, eruzione che ha fatto incrementare la dimensione dell'isola.

fonte:

<http://www.tvi24.iol.pt/sociedade/acores-erupcao-vulcao-tvi24-ultimas-noticias-tvi24/1219068-4071.html>

17/01/2011 dettagli

GUATEMALA:ALLERTA PER IL VULCANO FUEGO

- L'allarme giallo è stato dichiarato in Guatemala nelle città circostanti il Vulcano Fuego , situato a 45 chilometri dalla capitale, a causa di una maggiore attività vulcanica. In un comunicato gli Istituti nazionali di sismologia, vulcanologia, meteorologia e idrologia (Insivumeh) hanno concordato di realizzare uno stato di allerta e vietando il sorvolo a una distanza di 25 chilometri dal colosso....

<http://www.wikio.it/video/soccorso-esplosivo-4923978>

Ecuador, massima allerta per il vulcano Tungurahua

E' stato di massima allerta in Ecuador per l'eruzione del vulcano Tungurahua: in mattinata l'attività si è notevolmente intensificata e le autorità hanno decretato l'allarme rosso in tutta la zona.

Hugo Yepez, direttore dell'Istituto nazionale di geofisica, ha detto che la misura riguarda le località situate in un raggio di otto chilometri dal vulcano, che si trova a 135 chilometri a sud della capitale Quito.

I centri più minacciati sono la cittadina turistica di Bason, che si trova proprio ai piedi del vulcano, Cusua, Juibe Chico e Bilbao. Il Tungurahua (Gola di fuoco), alto 5.029 metri, è in

eruzione dal 1999 ed ha picchi di attività saltuari ma pericolosi. Nel 2006 a causa di una forte eruzione sei persone rimasero uccise.

4 dicembre 2010 | 21:30

<http://www.blitzquotidiano.it/cronaca-mondo/ecuador-vulcano-allerta-tungurahua-eruzione-667002/>

Cile: allerta per il vulcano Chaitén!

mercoledì 17 novembre 2010

Il Servizio Nazionale di Geologia e Miniere Cile (Sernageomin) ha avvertito ieri un significativo aumento dell'attività del vulcano Chaitén, portando il livello di allerta a 3- Giallo, che rappresenta una probabile eruzione nell'arco di settimane o mesi. Questo avviso si basa su almeno 172 eventi sismici, di cui, molti dei quali sono stati caratterizzati da assenza di manifestazioni di superficie, un fatto che preoccupa i geologi che monitorano la montagna. L'Ente indica che c'è una colonna di gas, composta principalmente da vapore acqueo, abbastanza denso, con altezze di circa 300-400 metri sopra il bordo della caldera. Nonostante questi fenomeni Sernageomin ha dichiarato che l'energia rilasciata dal vulcano è rimasta relativamente bassa, come nei mesi precedenti. Poiché il servizio cileno ha concluso che, anche se la probabilità è relativamente bassa, è possibile che il vulcano manifesti nuove fasi di squilibrio riattivandosi.

http://www.facebook.com/note.php?note_id=167721713250968

Islanda, allerta per nuova eruzione

Movimenti del vulcano Grimsvotn

16/4/2010



E' ancora allerta in **Islanda** dove si teme una nuova eruzione di un altro **vulcano**: il Grimsvotn. Gli esperti hanno registrato allarmanti tremori causati da mini-terremoti all'interno del vulcano, che si trova sotto il ghiacciaio Vatnajokull, il più grande d'Europa. Lo riferisce il sito di informazione *IceNews*.

<http://www.tgcom.mediaset.it/mondo/articoli/articolo479250.shtml>

Eruzioni Vulcaniche

Durante la notte tre terremoti hanno colpito zone diverse del mondo , poco dopo la mezzanotte un sisma magnitudo 5 ha colpito la regione del Sichuan-Yunnan-Guizhou in Cina ad una prfondita' di 32 km , alle 06:37 una scossa magnitudo 5.4 ha coplito il sud delle isole Sandwich e una 5.2 è stata segnalata nel sud dell'Oceano Pacifico.

Ma la notizia del giorno e' l'eruzione del vulcano **Sinabung** in Indonesia nell'isola di Sumatra. Gli evacuati sono al momento 12.000 , il vulcano si è svegliato dopo 400 anni.

<http://www.domenicoblog.it/?cat=18&paged=5>

Krakatau Vulcano, Indonesia





Continua ad eruttare il vulcano Krakatau, in Indonesia. Le esplosioni sono state sentite dalla gente sulla costa occidentale dell'isola di Java. Alcuni residenti a Anyer erano preoccupati dopo aver sentito tre esplosioni da Krakatau Domenica. Il numero di terremoti esplosione salito a 933 il Venerdì. Le persone si consiglia di rimanere più di 3 km dal vulcano. Il trasporto marittimo non è stato intaccato. Nonostante le esplosioni, lo status di Krakatau rimane Waspada (Livello 2). Il governo ha fatto piani per evacuare circa 40.000 persone provenienti da 32 villaggi per la minaccia di uno tsunami in casodi eruzione dell'Anak Krakatau, nello Stretto della Sonda tra Sumatra e Java.

Fonte: www.volcanolive.com/volcanolive.html

Quattro vulcani attivi in Colombia

Pubblicato il: 5 gen 2011



Colprensa vulcano Nevado del Ruiz. BOGOTA, Colprensa

Colprensa vulcano Nevado del Ruiz. Condividi 4
 Quattro vulcani attivi e allarme giallo tipo III (cambiamenti nel comportamento di attività vulcanica): il Cerro Machin, il Galeras e incappucciate di neve vulcani e Ruiz Huila.

Cerro Machin, a Manizales, è spaventando le persone più vicine a lui, dai terremoti che sono state presentate dal 31 dicembre 2010. Secondo il rapporto Ingeominas più recenti hanno registrato quasi 367 eventi vulcano-tettonici di magnitudine bassa, situata a sud e sud-ovest della cupola principale.

Il più grande evento si è verificato alle 05:22 il primo gennaio 2011, di magnitudo 2,3 sulla scala Richter a una profondità di 3,31 chilometri, che è stato sentito dai residenti nei pressi del vulcano e nel comune di Cajamarca (Tolima).

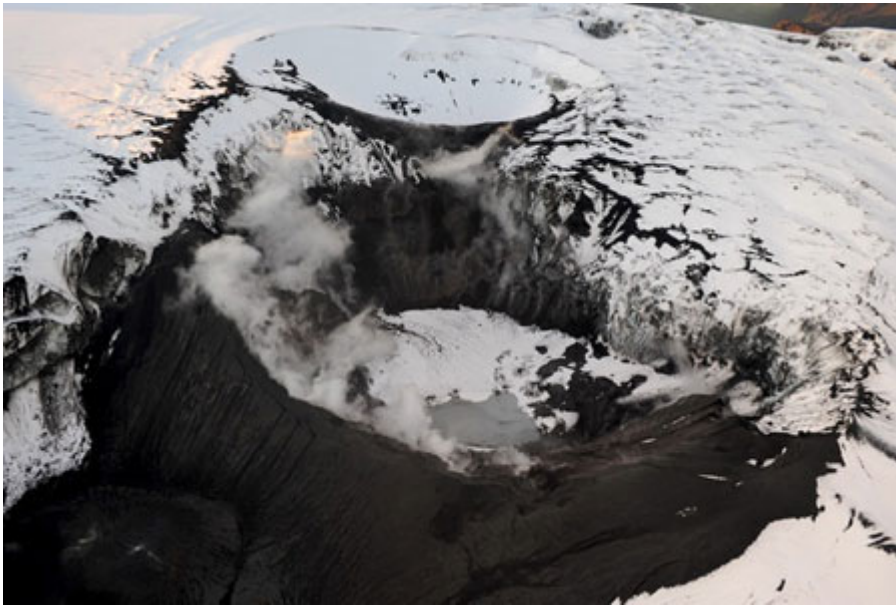
Monica Arcila, geologo Ingeominas, ha detto che come attività di Lunedì montagna Machin non è cambiata e resta in allerta giallo. Allo stesso modo, egli ha osservato che questo tipo di eventi sismici sono frequenti negli ultimi due anni il vulcano, così la gente non dovrebbe preoccupare.

Arcila fuori, ormai, che il cambiamento collina Machin ad arancione attività II, il che significa probabile eruzione entro giorni o settimane. Cosa potrebbe accadere per il vulcano Galeras e le cime innevate e vulcani Ruiz del Huila, che per loro natura possono modificare il livello di notte.

Nella settimana 22-28 dicembre 2010, il Nevado del Huila vulcano 363 eventi sismici avvenuti, di cui 72 sono state correlate a frattura della roccia e 291 con la dinamica dei fluidi in condotti vulcanici

Il vulcano Nevado del Ruiz ha presentato una media e alta attività vulcanica, mentre la sismicità del vulcano Galeras, nel corso della settimana (22-28 dicembre 2010) era legato a

frattura del materiale solido in dell'edificio vulcanico. Tuttavia, sia rimanere stabili e non grandi cambiamenti nel loro comportamento.



Eyjafjöll il vulcano (Islanda), in quanto la sua eruzione nel 2010.

Kilauea Hawaii (USA) 1222 m



Un evento esplosivo senza precedenti dal 2008

HVO ha riferito che le 36 grandi frane che si sono verificati nella fossa profonda, nel cratere di Kilauea Halema'uma'u il 17 gennaio, sono stati prodotti da un evento esplosivo, su una scala senza precedenti dal 2008, e si sentì a livello locale.

Il 21 gennaio bombe di 10 cm di diametro e tefra espulsa dal vulcano sono stati depositati sul bordo del cratere Halema'uma'u. Dal 19-25 gennaio, l'attività ha continuato dalla cima della caldera e ad est della zona di Rift. Nella vertice della caldera, il livello del lago di lava nella fossa nel profondo del cratere Halema'uma'u è rimasto praticamente invariato a circa 120 m sul fondo del cratere, periodicamente crescente o decrescente.

Piton de la Fournaise (Isola di Reunion)

Rischio di riattivazione del vulcano all'inizio di quest'anno.

Un mese dopo la riapertura del locale, il 16 dicembre scorso, dopo l'eruzione breve (meno di quindici ore) che si è verificata una settimana prima, il vulcano è ancora accessibile in modalità limitata.

Infatti, l'Osservatorio del vulcano Piton de la Fournaise ha continuato a registrare terremoti vulcano-tettonica (causato da fratture profonde delle rocce sotto la pressione del magma).

Il loro numero (tra 20 e 40 al giorno) è 4-8 volte superiore a quella osservata durante i periodi di "riposo" del vulcano, e l'energia è in aumento da Venerdì;

Il più intenso (terremoto) di Domenica, ha raggiunto una magnitudo di 2 (non avvertiti dalla popolazione).

Il numero e la durata delle frane nel cratere Dolomieu erano al tempo stesso, stabilizzata a un "basso livello".

<http://terreetvolcans.free.fr/fr/news.php?id1=704&t=10&n=id>

summit. 1.117 m



Informazioni da JMA, il VAAC Tokyo ha comunicato che nel 21-23 gennaio 19 e l'esplosione di Sakurajima prodotto una nube di cenere che è salito a quota 1,5 a 2,4 km e deportato in Sud Oriente e Oriente. Il 22 gennaio, un pilota ha riportato un pennacchio di cenere ha raggiunto una quota di 2,7 km e alla deriva verso est.

Il vulcano Sakurajima visto dalla città Kagoshima

L'eruzione del Pacaya (Guatemala)

Spedizione da 28-05-2010 a 16:02
Volcan : Pacaya, Guatemala, 2552 m



La fase parossistica conosciuta come il Pacaya ha già fatto molti danni. Prima un cameraman guatemalteco è stato ucciso durante la copertura della manifestazione per la stazione televisiva Canal 7.

Sembra anche che i bambini siano attualmente scomparsi dopo l'eruzione che, inoltre, ha fatto una ventina di feriti. Inoltre, la cenere prodotta perturbato il traffico aereo in Guatemala, in particolare in parte dovuto alla caduta di cenere che ha interessato l'aeroporto.

Lo stato di emergenza è stato dichiarato nei tre distretti nei pressi dell'edificio (Escuintla, Guatemala e Sacatepéquez). Attualmente l'edificio è tuttora sede di un'intensa attività esplosiva, esplosioni, una grande potenza, si succedono tutte e tre ogni 30 secondi. Le bombe incandescenza e i blocchi sono lanciati per più di 200m.

VULCANO COLIMA:FRANE INCANDESCENTI DAL

CRATERE

Il vulcano Colima ha presentato un collasso o crollo parziale del materiale incandescente dalla cima del colosso, soprattutto a ovest, dove si trova la popolazione di Vadillo Zapotitlan nello stato di Jalisco, in Messico . Il fenomeno è considerato normale all'interno del processo in corso eruzione del vulcano e non mette a repentaglio la sicurezza della popolazione che vive nelle zone circostanti....http://www.wikio.it/esteri/nord_america/messico/colima

13/01/2011 Sakura-jima Kyushu

Gaua (Vanuatu)

Ha prodotto una serie di materiali frane dal fronte lavico accumulato nella parte superiore dell'edificio.

Titolo: Il vulcano Eyjafjöl (Islanda) continua una delle attività più calma

Auteur: Jacques Sintès

data:05/05/ 2010/Mentre il tremore ha recentemente vissuto una nuova fase di lieve aumento, ulteriori informazioni sono state fornite dal NORDVULK.



Ciò indica che il pennacchio si è alzato quasi 6000m il 4 maggio, ed era visibile oltre 300 km di distanza dal palazzo.

Caduta di cenere sono stati segnalati nello stesso giorno a 80 km di distanza.

Il rumore dell'esplosione fu udito in modo chiaro da due fonti: le vette ed i ghiacciai dove la colata continua la sua progressione Gígjökull (fronte ad una distanza di 4 km dalla bocca emissioni).

Per ora i vulcanologi hanno non trovato nessun segno che indica la fine dell'eruzione.

Fonti: Vedur.is; NORDVULK
e ACTIVOLCANS (vedi il nostro "link")

Titolo: Non c'è pace per il mondo vulcani. Nuova sismicità in Islanda

autore: Eric T & V Reiter 57

data: 2010/01/05

Soufriere Hills (Montserrat)

L'attività è rimasta bassa la scorsa settimana.

**Frane si sono verificate sul versante orientale della cupola e sono discesi al fiume Tar Valle il 20 aprile;
altre frane si sono verificati sul lato occidentale della cupola sopra Gages, il 22 aprile.**

Islanda

Sismicità è presente nella parte settentrionale del Vatnajökull, dove è stato registrato uno sciame il 26 aprile in mattinata con una dozzina di eventi a profondità che variano 2,6-5,9 km.

Tale sismicità potrebbe preannunciare una ripresa della prossima eruzione o Grimsvotn Bardabunga.

Eyjafjöll (Islanda)

L'attività del vulcano e le emissioni di cenere sono stati stabili per diversi giorni e la lava continua a scorrere verso nord.

La bocca eruttiva ha una larghezza di circa 200 metri e una profondità di 150 metri.

<font style="border-bottom: 0px; border-left: 0px; padding-bottom: 0px; margin: 0px; outline-style: none; outline-color:

Il mondo sta per essere abbandonato dall'angelo della misericordia, e le sette ultime Piaghe stanno per essere versate. Peccato, vergogna, dolore e oscurità sono

ovunque, ma il Signore continua a garantire alle anime degli uomini il prezioso privilegio di cambiare il buio con la luce, l'errore con la verità, il peccato con la giustizia . Tuttavia, la pazienza e la misericordia divina non aspetterà per sempre. Credo che nessun anima riesca a nascondersi dall'ira di Dio dietro una bugia, perché Dio eliminerà il rifugio della menzogna dell'anima. Le frecce della collera di Dio ben presto cadranno, e quando Egli inizia a punire i colpevoli, non ci sarà alcun periodo di tregua fino alla fine. La tempesta della collera di Dio è in preparazione e rimarranno in piede solo quelli che sono santificati per mezzo della Verità nell'amore di Dio. Essi saranno nascosti con Cristo in Dio fino a che la desolazione sia passato. Egli uscirà per punire gli abitanti del mondo per la loro iniquità, e "la terra scoprirà il loro sangue, e non nasconderà più i suoi morti". Sia il linguaggio dell'anima: Salvami, Signore Gesù delle onde della tempesta, fino al porto della salvezza, guida Tu il mio viaggio. Non c'è nessun altro asilo, indifeso accorro a Te, ho bisogno del Tuo aiuto, perché sono in pericolo. TM 182